

СОГЛАСОВАНО:

Д.В. Исаев

«ОАО «Газпром»»ное предприятие «Газпром» 2015 г.



В.В. Григорьев

« _____ 2015 г.





Утверждаю
Старший авиационный начальник
посадочной площадки
КС-48 «ЧИКШИНСКАЯ»

 С.В. Мехедов

« 29 » декабря 2014 г.

**АЭРОНАВИГАЦИОННЫЙ ПАСПОРТ
ПОСАДОЧНОЙ ПЛОЩАДКИ
КС-48 «ЧИКШИНСКАЯ»**

1991. 12. 12



2
СОДЕРЖАНИЕ

Лист согласования.	0-1
Регистрация поправок аэронавигационного паспорта посадочной площадки.	0-2
Контрольный лист	0-3
1. Географические и административные данные посадочной площадки.	1-1
2. Время работы служб и средств по обслуживанию на посадочной площадке.	1-2
3. Данные по перронам.	1-3
4. Данные по рулежным дорожкам (РД).	1-4
5. Данные по местам стоянок воздушных судов посадочной площадки.	1-5
6. Данные по местам проверок высотомеров посадочной площадки.	1-6
7. Данные по препятствиям посадочной площадки радиусом 5 км с центром в контрольной точке посадочной площадки	1-7
8. Минимумы посадочной площадки	1-8
9. Физические характеристики посадочной площадки.	1-9
10. Огни приближения и огни ВПП посадочной площадки.	1-10
11. Организация выполнения полетов на посадочной площадке.	1-11
12. Запретные зоны, зоны ограничения полетов, постоянные опасные зоны, специальные зоны.	1-12
13. Данные средств связи на посадочной площадке	1-13
14. Радионавигационные средства и средства посадки посадочной площадки.	1-14
15. Перечень карт (схем) посадочной площадки.	1-15
16. Перечень доказательной документации	1-16
Приложения	2
Карта посадочной площадки.	2 – 1
Карта наземного движения (огни и знаки руления).	2 – 2
Карта препятствий в R=5 км от контрольной точки посадочной площадки.	2 – 3
Карта маршрутов вылета и прибытия.	2 – 4
Карта захода по приборам.	2 – 5
Карта захода на посадку по ПВП с МКпос = 37°.	2 – 6
Карта захода на посадку по ПВП с МКпос = 217°.	2 – 6.1
Схема концентрации и перелета птиц в окрестностях посадочной площадки.	2 – 7
Схема расположения радиотехнического и метеорологического оборудования.	2 – 8
Схема продольного профиля оси ВПП посадочной площадки.	2 – 9
Схема выполнения маневра для внеочередного захода на посадку или ухода на запасной аэродром.	2 – 10
Справочная информация	3 - 1
Регистрация сверок (проверок АНППП).	



ЛИСТ СОГЛАСОВАНИЯ

Ф.И.О. лица, ответственного за ведение паспорта посадочной площадки КС-48 «ЧИКШИНСКАЯ»	Шевченко Алексей Викторович	
Занимаемая должность (служба) ответственного лица.	Инженер 2-ой категории Службы организации перевозок	
Приказ (распоряжение) о назначении ответственного лица.	Приказ № 349ЛС от 14.05.2014 г.	
Наименование службы	Подпись/дата	Расшифровка подписи
-	-	-
-	-	-



АНППП КС-48 «ЧИКШИНСКАЯ»



КОНТРОЛЬНЫЙ ЛИСТ

Лист		Дата	
1. Титульный лист.		25 декабря 2014 г.	
2. Содержание		25 декабря 2014 г.	
0 - 1 Лист согласований.		25 декабря 2014 г.	
0 - 2 Регистрация поправок в АНППП.		25 декабря 2014 г.	
0 - 3 Контрольный лист		25 декабря 2014 г.	
Лист	Дата	Лист	Дата
1 – 1	25 декабря 2014 г.	2.1	25 декабря 2014 г.
1 – 2	25 декабря 2014 г.	2 – 1	25 декабря 2014 г.
1 – 3	25 декабря 2014 г.	2 – 2	25 декабря 2014 г.
1 – 4	25 декабря 2014 г.	2 – 3	25 декабря 2014 г.
1 – 5	25 декабря 2014 г.	2 – 4	25 декабря 2014 г.
1 – 6	25 декабря 2014 г.	2 – 5	25 декабря 2014 г.
1 – 7	25 декабря 2014 г.	2 – 6	25 декабря 2014 г.
1 – 7.1	25 декабря 2014 г.	2 – 6.1	25 декабря 2014 г.
1 – 8	25 декабря 2014 г.	2 – 7	25 декабря 2014 г.
1 – 9	25 декабря 2014 г.	2 – 8	25 декабря 2014 г.
1 – 10	25 декабря 2014 г.	2 – 9	25 декабря 2014 г.
1 – 11	25 декабря 2014 г.	2 – 10	25 декабря 2014 г.
1 – 12	25 декабря 2014 г.	3 - 1	25 декабря 2014 г.
1 – 13	25 декабря 2014 г.		
1 – 14	25 декабря 2014 г.		
1 – 15	25 декабря 2014 г.		
1 – 16	25 декабря 2014 г.		
Лист		Дата	
Регистрация сверок (проверок АНППП)		25 декабря 2014 г.	
В настоящем экземпляре сброшюровано 36 (тридцать шесть) листов.			



1. ГЕОГРАФИЧЕСКИЕ И АДМИНИСТРАТИВНЫЕ ДАННЫЕ ПОСАДОЧНОЙ ПЛОЩАДКИ КС-48 «ЧИКШИНСКАЯ»

№ п.п.	Наименования аэронавигационных данных (АНД)	Значение элемента АНД	Доказательная документация
1	2	3	4
1.1	Указатель (индекс) местоположения посадочной площадки	-	-
1.2	Название	КС-48 «ЧИКШИНСКАЯ»	-
1.3	Наименование собственника посадочной площадки	ООО «Газпром трансгаз Ухта»	-
1.4	Юридический адрес собственника посадочной площадки.	169300, республика Коми, г. Ухта, пр-т Ленина, дом 39/2	-
1.5	Номер телефона собственника посадочной площадки	(8216) 77-20-86	-
1.5.1	Номер телефона старшего авиационного начальника посадочной площадки	+7 912-947-70-53	
1.6	Номер факса собственника посадочной площадки	(8216) 77-21-83	-
1.7	E-mail собственника посадочной площадки	slaviap@sgp.gazprom.ru	-
1.8	Полное название ближайшего к посадочной площадке крупного населенного пункта	г. Печора	(8)
1.9	Направление и расстояние от центра города или населенного пункта	36 км юго-западнее от центра г. Печора	(8)
1.10	Координаты местоположения контрольной точки посадочной площадки (широта, долгота в градусах, минутах и секундах)	645410с 0564035в	(1)
1.11	Система координат	ПЗ-90.02	(1)
1.12	Вид покрытия ВПП посадочной площадки	Бетон	(2)
1.13	Превышение (абсолютная высота) контрольной точки посадочной площадки (м)	122м	(1)
1.14	Магнитное склонение посадочной площадки (в градусах)	+21	(1)
1.15	Ограничения на посадку на ВПП	13,5 т	(2)
1.16	Подразделения, базирующиеся на посадочной площадке	нет	-



2. ВРЕМЯ РАБОТЫ СЛУЖБ И СРЕДСТВ ПО ОБСЛУЖИВАНИЮ ПОСАДОЧНОЙ ПЛОЩАДКИ КС-48 «ЧИКШИНСКАЯ»

№ п.п.	Наименования аэронавигационных данных (АНД)	Значение элемента АНД	Доказате льная документ ация
1	2	3	4
2.1	Администрация посадочной площадки	08.00 – 17.00 МСК	-
2.2	Аэропорт (Посадочная площадка)	По запросу	-
2.3	Таможня и иммиграционная служба	-	-
2.4	Медицинская и санитарная служба	-	-
2.5	Бюро САИ по проведению инструктажа	-	-
2.6	Бюро информации ОВД	-	-
2.7	Метеорологическое бюро по проведению Инструктажа	-	-
2.8	Служба воздушного движения (ОВД)	-	-
2.9	Служба заправки топливом	-	-
2.10	Служба оформления и обработки	-	-
2.11	Служба обеспечения безопасности	-	-
2.12	Служба противообледенительной обработки	-	-
2.13	Служба поискового и аварийно- спасательного обеспечения полетов	-	-
2.14	Служба обеспечения бортовым питанием	-	-
2.15	Медицинская служба	-	-
2.16	Аэродромная служба	-	-



3. ДАННЫЕ ПО ПЕРРОНАМ ПОСАДОЧНОЙ ПЛОЩАДКИ КС-48 «ЧИКШИНСКАЯ»

№ п.п.	Наименования аэронавигационных данных (АНД)	Значение элемента АНД	Доказательная документация
Перроны на посадочной площадке отсутствуют.			
1	2	3	4
3.1	Наименование перрона	-	
3.1.1	Тип покрытия перрона	-	
3.1.2	Прочность покрытия перрона (PCN) ¹⁾	-	
3.1.3	Обозначение точки границы перрона	-	
3.1.4	Координаты точки границы перрона (широта, долгота в градусах, минутах, секундах)	-	

¹⁾ PCN – классификационное число покрытия.



**4. ДАННЫЕ ПО РУЛЕЖНЫМ ДОРОЖКАМ (РД)
ПОСАДОЧНОЙ ПЛОЩАДКИ КС-48 «ЧИКШИНСКАЯ»**

№ п.п.	Наименования аэронавигационных данных (АНД)	Значение элемента АНД	Доказательная документация
Рулежные дорожки на посадочной площадке отсутствуют.			
1	2	3	4
4.1	РД:	-	-
4.1.1	Обозначение РД	-	-
4.1.2	Тип покрытия РД	-	-
4.1.3	Прочность покрытия РД (PCN)	-	-
4.1.4	Протяженность РД (м)	-	-
4.1.5	Ширина РД (м)	-	-
4.1.6	Маркировка РД	-	-
4.1.7	Истинный пеленг (азимут) РД (в градусах и сотых долях градуса)	-	-
4.1.8	Магнитный пеленг (азимут) РД (в градусах и сотых долях градуса)	-	-



**5. ДАННЫЕ ПО МЕСТАМ СТОЯНОК ВОЗДУШНЫХ СУДОВ
ПОСАДОЧНОЙ ПЛОЩАДКИ КС-48 «ЧИКШИНСКАЯ»**

№ п.п.	Наименования аэронавигационных данных (АНД)	Значение элемента АНД	Доказательная документация
Стоянки ВС на посадочной площадке отсутствуют. Для стоянки используется зона приземления и отрыва (TLOF) посадочной площадки.			
1	2	3	4
5.1	Обозначение	Н	-
5.1.1	Координаты местоположения точки установки переднего колеса (широта, долгота в градусах, минутах, секундах)	645410с 0564035в	(1)
5.1.2	Прочность покрытия (PCN)	PCN 9R/B/X/U	(2)
5.1.3	Тип покрытия	Бетон	(2)



**6. ДАННЫЕ ПО МЕСТАМ ПРОВЕРКИ ВЫСОТОМЕРОВ
ПОСАДОЧНОЙ ПЛОЩАДКИ КС-48 «ЧИКШИНСКАЯ»**

№ п.п.	Наименования аэронавигационных данных (АНД)	Значение элемента АНД	Доказательная документация
Специальные места для проверок высотомеров на посадочной площадке отсутствуют. Для проверки высотомеров используется TLOF.			
1	2	3	4
6.1	Местоположение	TLOF	
6.2	Превышение (абсолютная высота) (м)	122	(1)
6.3	Геодезическая высота ¹⁾ (м)	122	(1)

¹⁾ Геодезическая высота – высота, измеренная относительно поверхности эллипсоида.



**7. ДАННЫЕ ПО ПРЕПЯТСТВИЯМ ПОСАДОЧНОЙ ПЛОЩАДКИ
В РАДИУСЕ 5 КМ С ЦЕНТРОМ В КОНТРОЛЬНОЙ ТОЧКЕ
ПОСАДОЧНОЙ ПЛОЩАДКИ КС-48 «ЧИКШИНСКАЯ»**

Идентификатор (№ п.п.) препятствия	Наименование препятствия	Широта препятствия (в градусах, минутах, секундах)	Долгота препятствия (в градусах, минутах, секундах)	Превышение (абсолютная высота) (м)	Геодезическая высота (м)	Вид / цвет Марки ровки	Доказательная документация
1	2	3	4	5	6	7	8
7.1 Препятствия в радиусе 5 км от КТА посадочной площадки							
200001 ¹⁾	Красный огонь	645410с	0564031в	123	123	Нет	(1)
200002	Красный огонь	645412с	0564035в	122	122	Нет	
200003	Красный огонь	645410с	0564038в	123	123	Нет	
200004	Красный огонь	645408с	0564034в	123	123	Нет	
200005	Белый огонь	645409с	0564034в	123	123	Нет	
200006	Белый огонь	645409с	0564034в	123	123	Нет	
200007	Белый огонь	645410с	0564033в	123	123	Нет	
200008	Белый огонь	645410с	0564033в	123	123	Нет	
200009	Белый огонь	645411с	0564034в	123	123	Нет	
200010	Белый огонь	645410с	0564035в	123	123	Нет	
200011	Белый огонь	645410с	0564036в	123	123	Нет	
200012	Белый огонь	645410с	0564036в	123	123	Нет	
200013	Прожектор	645409с	0564037в	123	123	Нет	
200014	Прожектор	645411с	0564034в	123	123	Нет	
200015	Ветроуказатель	645411с	0564032в	129	129	Нет	
200016	Флажок	645409с	0564034в	123	123	Нет	
200017	Флажок	645409с	0564034в	123	123	Нет	
200018	Флажок	645410с	0564032в	123	123	Нет	
200019	Флажок	645410с	0564031в	123	123	Нет	
200020	Флажок	645411с	0564035в	123	123	Нет	
200021	Флажок	645411с	0564035в	123	123	Нет	
200022	Флажок	645410с	0564037в	123	123	Нет	
200023	Флажок	645410с	0564038в	123	123	Нет	
200024	Контур леса т.1	645412с	0564043в	136	136	Нет	(1)
200025	Контур леса т.2	645411с	0564040в	134	134	Нет	
200026	Контур леса т.3	645410с	0564040в	136	136	Нет	
200027	Контур леса т.4	645409с	0564041в	136	136	Нет	
200028	Контур леса т.5	645409с	0564039в	135	135	Нет	
200029	Контур леса т.6	645408с	0564038в	138	138	Нет	
200030	Контур леса т.7	645408с	0564036в	137	137	Нет	
200031	Контур леса т.8	645407с	0564034в	133	133	Нет	
200032	Контур леса т.9	645407с	0564032в	135	135	Нет	
200033	Контур леса т.10	645407с	0564032в	131	131	Нет	
200034	Контур леса т.11	645408с	0564030в	134	134	Нет	
200035	Контур леса т.12	645409с	0564029в	135	135	Нет	
200036	Контур леса т.13	645409с	0564029в	136	136	Нет	
200037	Контур леса т.14	645410с	0564028в	132	132	Нет	
200038	Контур леса т.15	645411с	0564027в	135	135	Нет	
200039	Контур леса т.16	645411с	0564028в	131	131	Нет	
200040	Контур леса т.17	645412с	0564031в	134	134	Нет	
200041	Контур леса т.18	645413с	0564035в	133	133	Нет	
200042	Контур леса т.19	645413с	0564037в	131	131	Нет	
200043	Контур леса т.20	645412с	0564038в	133	133	Нет	
200044	Контур леса т.21	645413с	0564041в	137	137	Нет	



200045	Контур леса т.22	645413с	0564043в	133	133	Нет	(1)
200046	Дерево в лесу	645408с	0564027в	135	134	Нет	
200047	Дерево в лесу	645410с	0564025в	137	136	Нет	
200048	Мачта освещения	645428с	0563954в	146	146	Нет	
200049	Мачта освещения	645427с	0563946в	145	145	Нет	
200050	Мачта освещения	645425с	0563942в	146	146	Нет	
200051	Мачта освещения	645430с	0563940в	145	145	Нет	
200052	Мачта освещения	645430с	0563955в	146	146	Нет	
200053	Молниеотвод	645432с	0563934в	145	145	Нет	
200054	Мачта освещения	645433с	0563945в	146	146	Нет	
200055	Молниеотвод	645438с	0563923в	145	145	Нет	
200056	Мачта освещения	645438с	0563935в	146	146	Нет	
200057	Башня связи	645436с	0563945в	152	152	Красные огни	
200058	Мачта освещения	645431с	0563947в	146	146	Нет	
200059	Мачта освещения	645434с	0563938в	146	146	Нет	
200060	Мачта освещения	645436с	0563932в	146	146	Нет	
200061	Мачта освещения	645440с	0563926в	145	145	Нет	
200062	Молниеотвод	645438с	0563929в	146	146	Нет	
200063	Башня связи	645456с	0563832в	185	185	Красные огни	
200064	Молниеотвод	645431с	0563801в	155	155	Нет	
200065	Молниеотвод	645530с	0563758в	155	155	Нет	
200066	Молниеотвод	645526с	0563745в	154	154	Нет	
200067	Молниеотвод	645524с	0563736в	154	154	Нет	
200068	Молниеотвод	645525с	0563739в	155	155	Нет	
200069	Молниеотвод	645526с	0563742в	155	155	Нет	
200070	Молниеотвод	645528с	0563751в	155	155	Нет	
200071	Молниеотвод	645529с	0563755в	155	155	Нет	
200072	Опора ЛЭП	645426с	0564031в	136	136	Нет	
200073	Опора ЛЭП	645426с	0564034в	136	136	Нет	
200074	Дерево в лесу	645422с	0564034в	134	134	Нет	
200075	Опора ЛЭП	645247с	0563916в	170	170	Нет	
200076	Опора ЛЭП	645252с	0563943в	167	167	Нет	
200077	Опора ЛЭП	645256с	0564006в	167	167	Нет	
200078	Опора ЛЭП	645300с	0564030в	165	165	Нет	
200079	Опора ЛЭП	645327с	0564307в	150	150	Нет	
200080	Опора ЛЭП	645334с	0564344в	154	154	Нет	

200001¹⁾, где

2 - район в радиусе 5 км от КТПП

00001 - номер препятствия



8. МИНИМУМЫ ПОСАДОЧНОЙ ПЛОЩАДКИ КС-48 «ЧИКШИНСКАЯ»

№ п.п.	Наименование элемента аэронавигационных данных (АНД)	Значение элемента АНД	Доказательная документация
1	2	3	4
8.1	Минимумы посадочной площадки для взлета		
8.1.1	Тип ВС	-	-
8.1.1.1	Ннго	-	-
8.1.1.2	Видимость с огнями ВПП день	-	-
8.1.1.3	Видимость с огнями ВПП ночь	-	-
8.1.1.4	Видимость без огней ВПП день	-	-
8.1.1.5	Видимость без огней ВПП ночь	-	-
8.2	Минимумы посадочной площадки для посадки	-	-
8.2.1	Тип ВС	-	-
8.2.1.1	РМС (ИЛС) Авт	-	-
8.2.1.2	РМС (ИЛС) Дир	-	-
8.2.1.3	РМС (ИЛС) ПСП	-	-
8.2.1.4	РСР/ОСП	-	-
8.2.1.5	РСР	-	-
8.2.1.6	ОСП	-	-
8.2.1.7	ОПРС	-	-
8.2.1.8	ОПРС обратного старта	-	-
8.2.1.9	ВЗП	-	-

Полеты на посадочную площадку КС-48 «ЧИКШИНСКАЯ» осуществляются по ПВП и минимумы посадочной площадки КС-48 «ЧИКШИНСКАЯ» для полетов ВС по ПВП днем и ночью определяются Правилами визуальных полетов в соответствии со статьями 3.33, 3.33.1, 3.33.2, 3.112 ФАП «Подготовка и выполнение полетов в гражданской авиации Российской Федерации».



9. ФИЗИЧЕСКИЕ ХАРАКТЕРИСТИКИ ВПП ПОСАДОЧНОЙ ПЛОЩАДКИ КС-48 «ЧИКШИНСКАЯ»

№ п.п.	Наименования аэронавигационных данных (АНД)	Значение элемента АНД	Доказательная документация
1	2	3	4
9.1	Обозначение ВПП (TLOF)	Н	-
9.1.1	Класс ВПП	-	-
9.1.2	Длина ВПП (м)	-	-
9.1.3	Ширина ВПП (м)	-	-
9.1.4	Прочность искусственного покрытия ВПП (PCN)	-	-
9.1.5	Координаты порога ВПП (широта, долгота в градусах, минутах, секундах)	-	-
9.1.6.	Абсолютная высота порога ВПП (м)	-	-
9.1.7	Истинный азимут (пелен) ВПП (в градусах)	-	-
9.1.8	Магнитный азимут (пелен) ВПП (в градусах)	-	-
9.1.9	Тип посадочной площадки	На уровне поверхности	(2)
9.1.10	Координаты геометрического центра TLOF (широта, долгота в градусах, минутах, секундах)	645410с 0564035в	(1)
9.1.11	Длина зоны приземления и отрыва TLOF (м)	24	(2)
9.1.12	Ширина зоны приземления и отрыва TLOF (м)	24	(2)
9.1.13	Уклон TLOF	-	-
9.1.14	Тип поверхности TLOF	Бетон	(2)
9.1.15	Несущая способность зоны TLOF (т.).	PCN 9R/B/X/U	(2)
9.1.16	Тип зоны конечного этапа захода на посадку и взлета (FATO).	Необорудованная	(2)
9.1.17	Истинный пеленг	58°/238°	(1)
9.1.18	Длина FATO (м)	25,3	(2)
9.1.19	Ширина FATO (м).	25,3	(2)
9.1.20	Уклон FATO	-	-
9.1.21	Тип поверхности FATO	Смешанный Бетон грунт	(2)
9.1.22	Длина зоны безопасности (м)	51	(2)
9.1.23	Ширина зоны безопасности (м)	51	(2)
9.1.24	Тип поверхности зоны безопасности	Насыпной уплотненный грунт	(2)
9.1.25	Длина полосы свободной от препятствий	-	-



**10. ОГНИ ПРИБЛИЖЕНИЯ И ОГНИ ПОСАДОЧНОЙ ПЛОЩАДКИ
КС-48 «ЧИКШИНСКАЯ»**

№ п.п.	Наименования аэронавигационных данных (АНД)	Значение элемента АНД	Доказате льная документ ация
1	2	3	4
10.1	Обозначение ВПП	Н	
10.1.1	Тип системы огней приближения	Белые огни постоянного излучения	-
10.1.2	Протяженность системы огней приближения	100м	-
10.1.3	Сила света системы огней приближения	ОМИ	-
10.1.4	Огни порога ВПП (входные)	-	-
10.1.5	Огни фланговых горизонтов зоны приземления	-	-
10.1.6	Система визуальной индикации глиссады	-	-
10.1.7	Наклон глиссады	-	-
10.1.8	Местоположение системы визуальной индикации глиссады	-	-
10.1.9	Протяженность огней зоны приземления ВПП	-	-
10.1.10	Протяженность огней осевой линии ВПП	-	-
10.1.11	Сила света огней осевой линии ВПП	-	-
10.1.12	Интервалы установки огней осевой линии ВПП	-	-
10.1.13	Цвет огней осевой линии ВПП	-	-
10.1.14	Протяженность посадочных (боковых) огней ВПП.	-	-
10.1.15	Интервалы установки посадочных (боковых) огней ВПП.	-	-
10.1.16	Сила света посадочных (боковых) огней ВПП.	-	-
10.1.17	Цвет посадочных (боковых) огней ВПП.	-	-
10.1.18	Цвет ограничительных огней ВПП	-	-
10.1.19	Огни фланговых горизонтов зоны торможения	-	-
10.1.20	Огни зоны FATO		-
10.1.20.1	Интервалы установки огней зоны FATO	-	-
10.1.20.2	Сила света огней зоны FATO	-	-
10.1.20.3	Цвет огней зоны FATO	-	-
10.1.21	Огни зоны TLOF	По два огня с каждой стороны TLOF	-
10.1.21.1	Интервалы установки огней зоны TLOF	15 м	-
10.1.21.2	Сила света огней зоны TLOF	ОМИ	-
10.1.21.3	Цвет огней зоны TLOF	Белые	-
10.1.22	Цвет вертодромного импульсного маяка	-	-



**11. ОРГАНИЗАЦИЯ ВЫПОЛНЕНИЯ ПОЛЕТОВ НА
ПОСАДОЧНОЙ ПЛОЩАДКЕ КС-48 «ЧИКШИНСКАЯ»**

№ п.п.	Наименования аэронавигационных данных (АНД)	Значение элемента АНД	Доказательная документация
1	2	3	4
11.1.	Границы района посадочной площадки	У посадочной площадки своего района посадочной площадки нет.	(3)
11.1.1	Координаты точек боковых границ	-	-
11.1.2	Обозначение точки	-	-
11.1.3	Координаты точки (широта, долгота в градусах, минутах, секундах)	-	-
11.2	Нижняя граница (м)	-	-
11.3	Верхняя граница (м)	-	-
11.4	Класс воздушного пространства в районе посадочной площадки	«G» Район полетной информации Печора	(3)
11.4	Наименование маршрута (при наличии)	-	
11.4.1	Последовательность точек пути маршрута	-	
11.5	Высота перехода (м) (абсолютное значение)	922	-
11.6	Высота перехода (м) (относительное значение)	(800)	-
11.7	Дополнительная информация, необходимая для организации выполнения полетов на посадочной площадке.	-	



12. ЗАПРЕТНЫЕ ЗОНЫ, ЗОНЫ ОГРАНИЧЕНИЯ ПОЛЕТОВ, ПОСТОЯННЫЕ ОПАСНЫЕ ЗОНЫ, СПЕЦИАЛЬНЫЕ ЗОНЫ

№ п.п.	Наименования аэронавигационных данных (АНД)	Значение элемента АНД	Доказательная документация
1	2	3	4
В радиусе 5 км от КТПП запретных зон, зон ограничений, постоянных опасных зон и специальных зон нет.			
12.1	Наименование зоны	-	(6)
12.1.1	Обозначение зоны	-	
12.1.2	Координаты боковых границ или центра зоны (широта, долгота в градусах, минутах и секундах)	-	
12.1.3	Верхняя граница	-	
12.1.4	Нижняя граница	-	
12.1.5	Время действия	-	
12.1.6	Примечание	-	



**13. ДАННЫЕ СРЕДСТВ СВЯЗИ
ПОСАДОЧНОЙ ПЛОЩАДКИ КС-48 «ЧИКШИНСКАЯ»**

№ п.п.	Наименования аэронавигационных данных (АНД)	Значение элемента АНД	Доказатель ная документац ия
<p>На посадочной площадке КС-48 «ЧИКШИНСКАЯ» своих средств связи нет. На посадочной площадке КС-48 «ЧИКШИНСКАЯ» ОВД осуществляется: - во время регламента работы МДП Печора – диспетчером МДП Печора - вне времени регламента работы МДП Печора – диспетчером МДП Усинск и РЦЕС ОрВД Сыктывкар.</p>			
1	2	3	4
13.1	Обозначение службы	МДП Печора	-
13.1.1	Позывной	Печора-Район	
13.1.2	Частота Mhz	123,7	
13.1.3	Часы работы (UTC) ¹⁾	05.00-14.00 Ежедневно	
13.1.4	Примечание	-	
13.2	Обозначение службы	РЦ ЕС ОрВД Сыктывкар	-
13.2.1	Позывной	СИВКАР-Контроль	
13.2.2	Частота Mhz	133,1	
13.2.3	Часы работы (UTC) 1)	Ежедневно 18.46-03.59	
13.2.4	Примечание	-	
13.3	Обозначение службы	МДП Усинск	-
13.3.1	Позывной	Усинск-Район	
13.3.2	Частота Mhz	129,3	
13.3.3	Часы работы (UTC) 1)	14.01- 18.45 Ежедневно	
13.3.4	Примечание	-	

¹⁾ UTC – всемирное координированное время.



**14. РАДИОНАВИГАЦИОННЫЕ СРЕДСТВА И СРЕДСТВА ПОСАДКИ
ПОСАДОЧНОЙ ПЛОЩАДКИ КС-48 «ЧИКШИНСКАЯ»**

№ п.п.	Наименования аэронавигационных данных (АНД)	Значение элемента АНД	Доказатель ная документац ия
РНС и средства посадки на посадочной площадке отсутствуют.			
1	2	3	4
14.1	Тип и категория средства	-	-
14.1.1	Магнитное склонение антенны	-	-
14.1.2	Позывной	-	-
14.1.3	Частота	-	-
14.1.4	Магнитное склонение станции	-	-
14.1.5	Координаты места установки антенны (широта, долгота в градусах, минутах, секундах и сотых долях секунды)	-	-
14.1.6	Часы работы (UTC)	-	-
14.1.7	Примечание	-	-



15. ПЕРЕЧЕНЬ КАРТ (СХЕМ) ПОСАДОЧНОЙ ПЛОЩАДКИ

1. Карта посадочной площадки (кроки).
2. Карта наземного движения (огни и знаки руления).
3. Карта препятствий в R=5 км от контрольной точки посадочной площадки.
4. Карта маршрутов вылета и прибытия.
5. Карта захода на посадку по приборам.
6. Карты захода на посадку по ПВП.
7. Схема концентрации и перелета птиц в окрестностях посадочной площадки.
8. Схема размещения радиотехнического и метеорологического оборудования на посадочной площадке.
9. Схема продольного профиля оси ВПП посадочной площадки.
10. Схема выполнения маневра для внеочередного захода на посадку или ухода на запасной аэродром.



16. ПЕРЕЧЕНЬ ДОКАЗАТЕЛЬНОЙ ДОКУМЕНТАЦИИ

1. Технический отчет по выявлению и геодезической съемке высотных препятствий в системе координат ПЗ-90.02 в радиусе 5 км от КТПП КС-48 «ЧИКШИНСКАЯ»
2. Акт обследования посадочной площадки КС-48 «ЧИКШИНСКАЯ» на соответствие требованиям ФАП «Требования к посадочным площадкам, расположенным на участке земли или акватории», утвержденными приказом Минтранса от 04.03.2011 г. №69.
3. Приказ Минтранса России №253 от 22.09.2011 года «Об утверждении границ зон и районов ЕС ОрВД РФ, границ районов аэродромов, аэроузлов, вертодромов, границ классов воздушного пространства».
4. Приказ Минтранса России №238 от 06.09.2011 года «Об установлении постоянных опасных зон».
5. Приказ Минтранса России №237 от 06.09.2011 года «Об установлении запретных зон».
6. Приказ Минтранса России №337 от 05.09.2012 года «Об установлении зон ограничения полетов».
7. Приказ Минтранса России №273 от 24.10.2011 года «Об утверждении маршрутов обслуживания воздушного движения».
8. Топокарта изд. Ген.штаба, масштаб 1:50000, 1989 года выпуска.



2.1 ПРИЛОЖЕНИЯ



36 км юго-западнее г. Печора

Карта посадочной площадки

КС-48 «ЧИКШИНСКАЯ»

Нпп 122 м

		Высоты - метры;	Расстояния - км;	Координаты - ПЗ-90.02
Обозначение TLOF	Координаты TLOF	Превышение TLOF	Грузонапряженность	Размеры TLOF
Н	645410с, 0564035в	122 м	PCN 9/R/B/X/U	24 x 24 м





Карта
наземного движения
(огни и знаки руления)

КС-48 «ЧИКШИНСКАЯ»

На посадочной площадке
МС и РД отсутствуют, огни и знаки руления
не установлены



Карта препятствий
в радиусе 5 км от контрольной
точки посадочной площадки

КС-48 «ЧИКШИНСКАЯ»

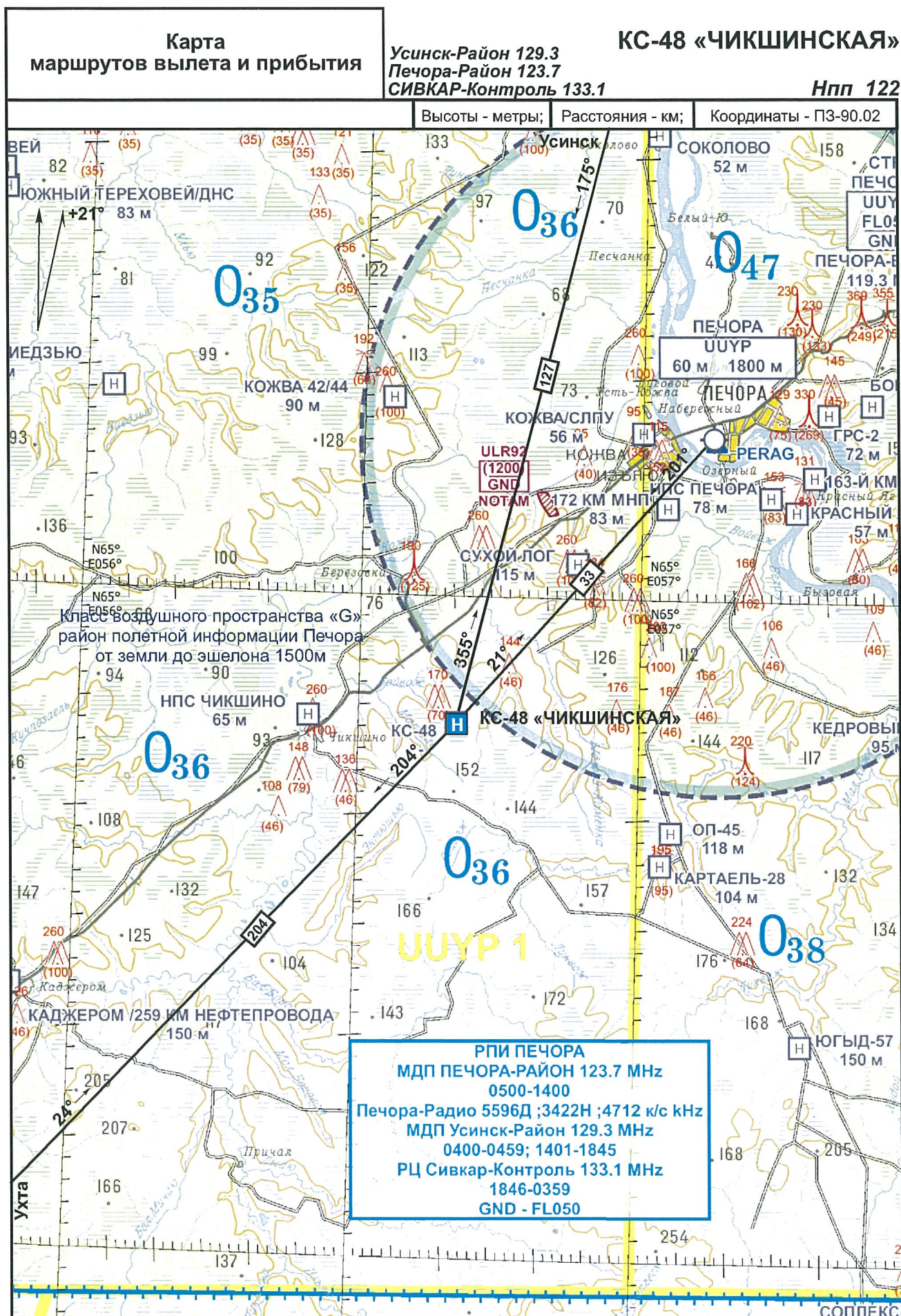


Карта препятствий
в радиусе 5 км от контрольной
точки посадочной площадки

КС-48 «ЧИКШИНСКАЯ»









**Карта
захода на посадку по приборам**

КС-48 «ЧИКШИНСКАЯ»

Высоты - метры; Расстояния - км; Координаты - ПЗ-90.02

**Схемы
захода на посадку по приборам не разрабатывались**



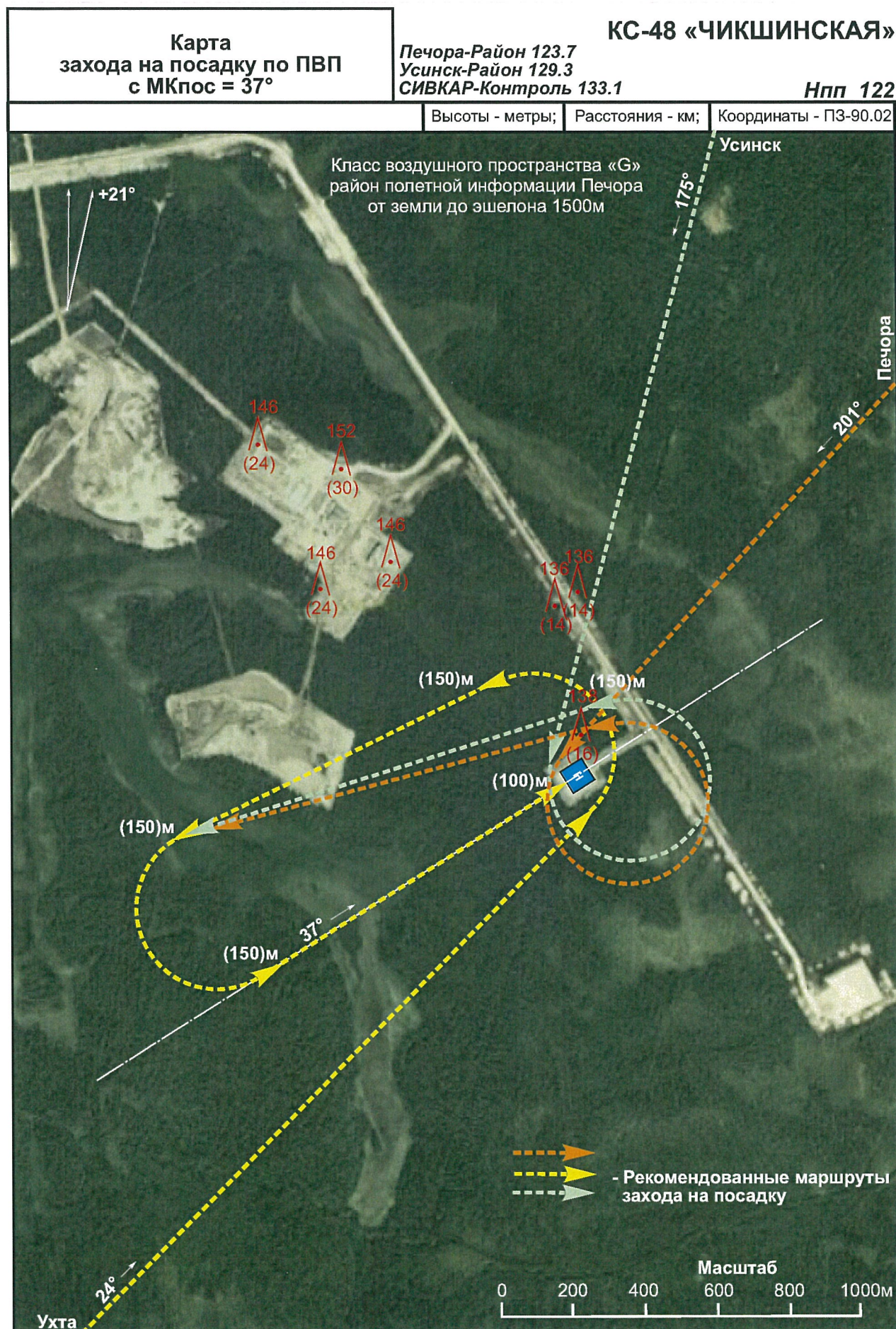






Схема
концентрации и перелета птиц
в окрестностях посадочной площадки

КС-48 «ЧИКШИНСКАЯ»

Наблюдения за концентрацией
и перелетом птиц в окрестностях посадочной площадки
не производились



Схема
размещения радиотехнического
и метеорологического оборудования

КС-48 «ЧИКШИНСКАЯ»

На посадочной площадке
радиотехническое и метеорологическое оборудование
не установлено



**Схема
продольного профиля оси ВПП
посадочной площадки**

КС-48 «ЧИКШИНСКАЯ»

Высоты - метры; Расстояния - км; Координаты - ПЗ-90.02

**Съемка
продольного профиля оси ВПП
посадочной площадки
не производилась**



**Схема
выполнения маневра для
внеочередного захода на посадку
или ухода на запасной аэродром**

КС-48 «ЧИКШИНСКАЯ»

Высоты - метры;	Расстояния - км;	Координаты - ПЗ-90.02
-----------------	------------------	-----------------------

**Схема не разработана
ввиду отсутствия зон ожидания в районе
посадочной площадки**



3.1. СПРАВОЧНАЯ ИНФОРМАЦИЯ



РЕГИСТРАЦИЯ СВЕРОК (ПРОВЕРОК) АНПП

[illegible]

